

# GLIX

## Návod lepenie nálepiek

### Co budete potrebovat?

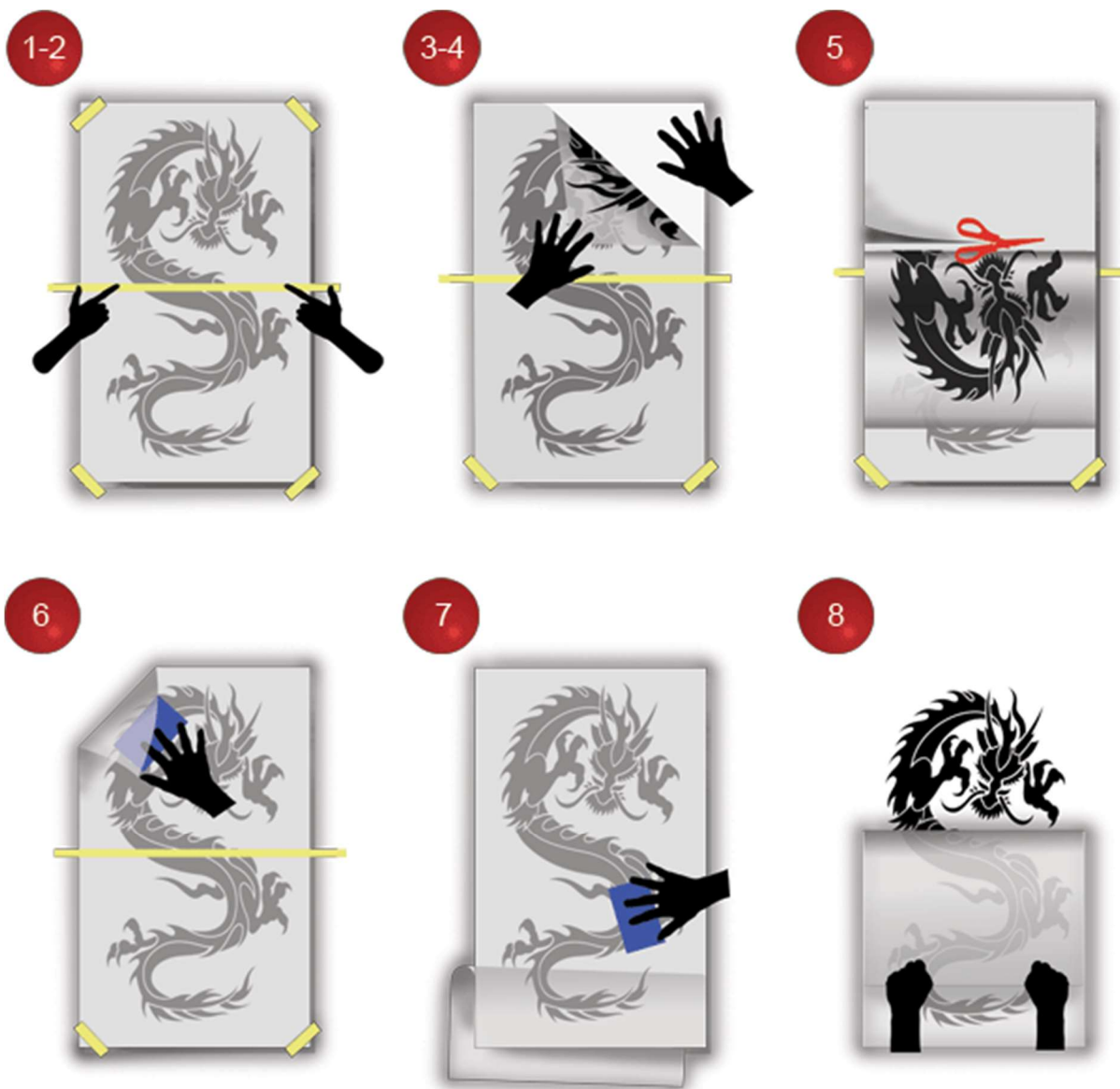
- Lepiaca páska (súčasťou balenia)
- Prenosová stierka (u zložitejších motívov súčasťou balenia, prípadne možno použiť platobnú či vernostnú kartu)
- Nožnice

Vaša samolepka sa skladá z troch vrstiev, ako môžete vidieť na obrázku nižšie:



- A - Prenášací papier
- B - Podkladový papier
- C - Vinylová samolepiacá fólie

Pred lepením sa uistite, že miesto pre Vašu samolepku je čisté a suché. Prípadne očistite voľnú hubkou a nechajte uschnúť.



1. Priložte samolepku na vybraný povrch tak, priehľadný prenosový papier bol smerom k Vám. Nalepte lepiacú pásku do rohov.

2. Lepiacu pásku nalepte cez celú samolepku zhruba v polovici.

3. Opatrne odlepujte prenášací papier v hornej časti samolepky od podkladového papiera.

4. Kontrolujte či vinylová samolepka drží na prenášacím papieri a pokračujte až k lepiacej páske.

5. Odstrihnite podkladový papier v hornej časti samolepky.

6. Pomocou prenášací stierky (kreditnej či inej karty) pomaly nalepte samolepku na stenu tak, aby ste odstránili prípadné bublinky. (Začnite uprostred a vyvádzajte bublinky ku kraju).

7. Počkajte pár minút ako lepiaca časť poriadne prilne k stene. Potom odlepte lepiacu pásku a odstráňte podkladový papier v spodnej časti samolepky postupom v bode 5 a 6.

8. Počkajte 10 minút a potom opatrne zložte prenášací papier tak, aby samolepiaca fólia zostala na stene. Prípadne dané miesto znova prejdite kartou.

A je hotovo!